

PRIVATE

MAGAZINE DEL PRIVATE BANKING

PAOLO FEDERICI

La **relazione** personale
fa la differenza

Consulenza globale **UBS GWM**
basata sulla **fiducia**

03
MARZO
2022

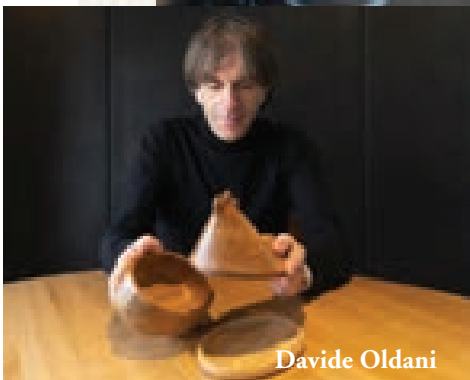
Italia 5,00 euro
Anno 8 - N° 03 - Marzo 2022
Periodicità: mensile
Prima immissione: 29/03/2022

Mensile - Poste Italiane Spa - Spedizione in abbonamento postale
D. L. 353/2003 (conv in L. 27/02/2004 n. 46) Art. 1 comma 1 L0/M1

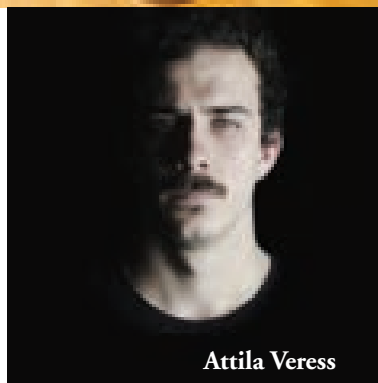


ARREDI PER LO CHEF

Milesi Vernici e Oldani hanno progettato una linea di soluzioni innovative
Dal poggia posate al porta tappi, un mix di prodotti dal design ricercato



Davide Oldani



Attila Veress

La collaborazione tra Milesi Vernici per legno e **Davide Oldani** ha dato vita a WOOD, linea innovativa di arredi e accessori per la tavola progettati dal noto chef insieme al designer **Attila Veress**, realizzati dagli studenti e dai docenti del Polo Formativo LegnoArredo e valorizzati dalle vernici igienizzanti Green Milesi. Le soluzioni, essenziali nella forma e innovative nella funzione,

entreranno a fare parte della mise en place del D'O, il ristorante di Oldani a Cornaredo (Milano): il vassoio App-poggio, Kokekkoo, Robin e Olmo tree-D per il servizio delle portate in tavola, il porta soufflé O, Passepartout e Spooptop per appoggiare le posate, la glacette Pinocchio e il portatappi Taaap. [Milesi.com/prodotto/oldani/](https://www.milesi.com/prodotto/oldani/)